

# SWOMM

SWOMM

[www.swomm.info](http://www.swomm.info)



## Ferrovia Trento – Malè

La Ferrovia Trento – Malè nata più di cent'anni fa è una delle più storiche ferrovie d'Europa ed è sempre all'avanguardia per quello che riguarda la modernità dei treni, la qualità del servizio alla Clientela e soprattutto la continua manutenzione della struttura e del materiale rotabile, requisito indispensabile per la Sicurezza.



[www.swomm.info](http://www.swomm.info)



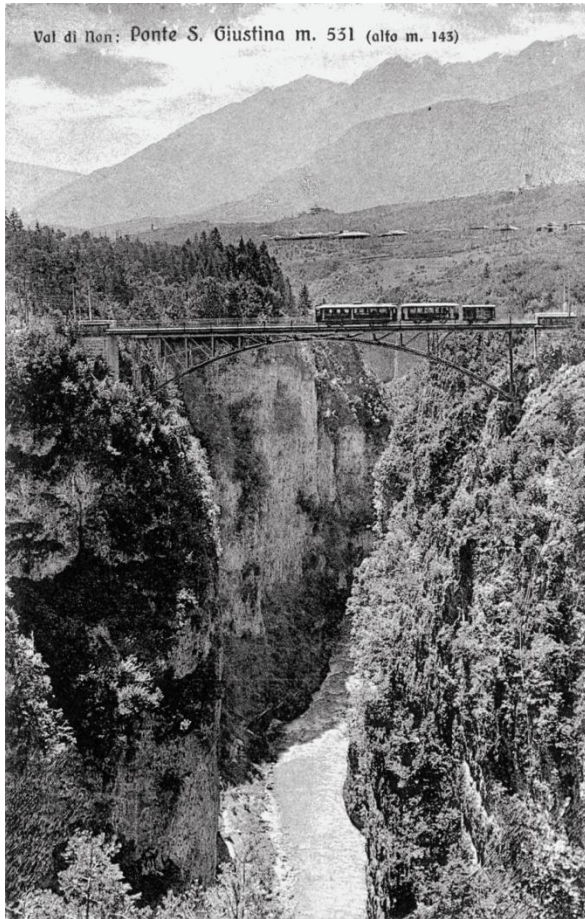
# Ferrovia Trento – Malè



[www.swomm.info](http://www.swomm.info)



# La nascita della Trento – Malè (settembre 1909)



[www.swomm.info](http://www.swomm.info)



## Alcuni dati sulla Ferrovia Trento – Malè

La ferrovia Trento - Malè è a scartamento metrico ed è lunga attualmente 65 Km; è completamente elettrificata e gestita da una postazione centrale mediante l'apparato ACS e sistema ATP.

<b>Elettrotreni</b>	<b>21 di cui 18 in servizio viaggiatori</b>
<b>Km - treno 2009</b>	<b>902.634</b>
<b>Km - treno 2010</b>	<b>895.061</b>
<b>Passeggeri 2009</b>	<b>2.471.330</b>
<b>Passeggeri 2010</b>	<b>2.484.263</b>
<b>Puntualità:</b>	<b>99,89 % treni effettuati</b>



MINISTERO DELL'AMBIENTE  
 E DELLA TUTELA DEL TERRITORIO E DEL MARE



# Ferrovia Trento – Malè

## Servizio Treno + bici

Si chiama "Treno + Bici", su speciali treni consente il trasporto di 80 biciclette, in determinati orari, fino a Marilleva in valle di Sole. L'acquisto di una speciale "Card" consente anche di noleggiare una bicicletta presso i noleggiatori della valle e di trasportarla sul treno a tariffe agevolate. Dal 2006 al 2011 si è passati dal trasporto di 1.017 bici alle attuali 10.478



[www.swomm.info](http://www.swomm.info)



# Ferrovia Trento – Malè

## Servizio Treno + sci

La Trento - Malè offre la possibilità di arrivare direttamente sulle piste da sci. Il servizio viene svolto con la collaborazione delle Funivie Folgarida - Marilleva.



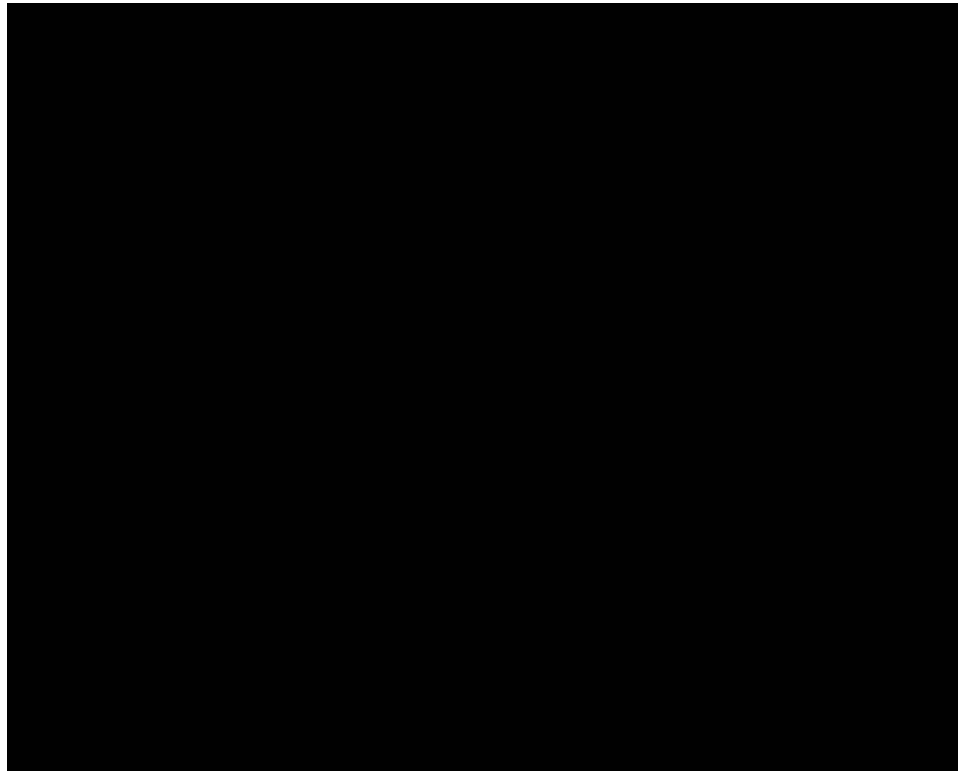
MINISTERO DELL'AMBIENTE  
E DELLA TUTELA DEL TERRITORIO E DEL MARE



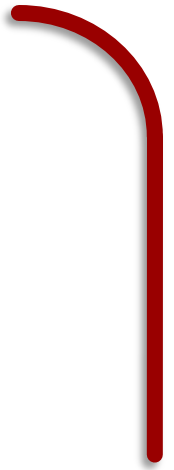
[www.swomm.info](http://www.swomm.info)



# Ferrovia Trento – Malè



[www.swomm.info](http://www.swomm.info)



# Ferrovia Trento – Malè



Orari in tempo reale  
Arrivi dei treni minuto per minuto  
[www.ttesercizio.it/trentomale](http://www.ttesercizio.it/trentomale)

TTE Mappa fermata  
Guarda la posizione della fermata su Google Maps  
[maps.google.com](http://maps.google.com)

TTE News  
Notizie ed informazioni in tempo reale  
[www.ttesercizio.it/news](http://www.ttesercizio.it/news)

TTE Carta a scalare  
Tutti i biglietti che vuoi in una sola tessera  
[www.ttesercizio.it/carta](http://www.ttesercizio.it/carta)

TTE Tariffe  
Tariffe per viaggiare in Trentino  
[www.ttesercizio.it/tariffe](http://www.ttesercizio.it/tariffe)

TN Trasporti Esercizio  
info sui servizi di trasporto pubblico in Provincia di Trento  
[www.ttesercizio.it](http://www.ttesercizio.it)

Enter ObjectLinks  
Add your own service to this tag  
[www.objectlinks.biz](http://www.objectlinks.biz)



Orari in tempo reale  
Arrivi dei treni minuto per minuto  
[www.ttesercizio.it/trentomale](http://www.ttesercizio.it/trentomale)

## QR-Code di fermata – Menù personalizzato

Grazie alla tecnologia QR-Code, è possibile conoscere in **tempo reale** **gli arrivi dei treni lungo** tutte le fermate della linea ferroviaria, compresi eventuali comunicazioni ed informazioni sul viaggio. Al momento della richiesta, all'utente viene comunicata la posizione esatta del treno.

[www.swomm.info](http://www.swomm.info)



# Ferrovia Trento – Malè

## QR-Code Ferrovia Trento – Malè – Marilleva Menù prossimi arrivi in stazione

**Trentino Trasporti Esercizio**

Home TTE | Impostazioni | Info

**Stazione di Nave S. Felice**  
Mezzolombardo

Arrivo previsto 12.38 (da orario: 12.38)  
Il Treno sta per arrivare alla stazione di Zambana  
Si trova a 1789 mt. dalla stazione ed a 3936 mt. dalla Vostra posizione

**Trento**

Arrivo previsto 12.45 (da orario: 12.45)  
Il Treno sta per arrivare alla stazione di Masi di Vigo  
Si trova a -3736 mt. dalla stazione ed a -8036 mt. dalla Vostra posizione

**Malè**

Arrivo previsto 12.57 (da orario: 12.57)  
Il Treno sta per arrivare alla stazione di Trento Nord  
Si trova a 1919 mt. dalla stazione ed a 11445 mt. dalla Vostra posizione

Stazione dalla quale è stato richiamato il QR Code

Prossimo arrivo in stazione.

**Mezzolombardo**

Arrivo previsto 12.38 (da orario: 12.38)  
Il Treno sta per arrivare alla stazione di Zambana  
Si trova a 1789 mt. dalla stazione ed a 3936 mt. dalla Vostra posizione

# Ferrovia Trento – Malè

## QR-Code Ferrovia Trento – Malè – Marilleva

NB: Inoltre salvando il QR-Code sullo smartphone, è possibile richiamare il servizio in qualsiasi luogo ed in qualsiasi momento.

Coincidenze intermodali.  
Si potranno conoscere le coincidenze tra la linea extraurbana e la Ferrovia per permettere agli utenti di fruire comodamente della rete di trasporti pubblici.

[www.swomm.info](http://www.swomm.info)



# Ferrovia Trento – Malè



**TTE Carta a scalare**  
Tutti i biglietti che vuoi in una sola tessera  
[www.ttesercizio.it/carta](http://www.ttesercizio.it/carta)

**LA CARTA A SCALARE**  
*valida su tutti i servizi  
della Provincia Autonoma di Trento*



**ISTRUZIONI PER L'USO**

TRENTINO TRASPORTI ESERCIZIO



TRENITALIA  
GRUPPO FERROVIE DELLO STATO

Provincia autonoma di Trento  
Servizio Trasporti Pubblici  
Via Vannetti 32 - 38122 TRENTO  
Tel. 0461-497979/80 - Fax. 0461-982594  
[www.trasporti.provincia.tn.it](http://www.trasporti.provincia.tn.it) - [serv.trasporti@provincia.tn.it](mailto:serv.trasporti@provincia.tn.it)

## Novità 2011-2012: Fermate ferroviarie e ticketing

Carta a scalare visualizziamo la sezione del sito dedicata a tutte le informazioni relative a questo utile strumento come la carta a scalare.

[www.swomm.info](http://www.swomm.info)



# QR-CODE E PAGAMENTI

In riferimento all'applicazione QR-code, preliminarmente si evidenzia che gli utenti si possono suddividere principalmente in due gruppi:

- quelli che hanno un conto corrente presso un istituto bancario,
- quelli che hanno una carta di credito.

Con la collaborazione delle Casse Rurali Trentine si sta progettando di estendere il servizio per i correntisti, abilitandoli ad usare il collegamento telefonico via sms per autorizzare la banca al prelievo della somma a favore di TTE. Questo servizio sarà disponibile in tempi brevi, limitatamente ai correntisti di questo Istituto di Credito, che copre capillarmente tutto il territorio trentino

La successiva implementazione sarà ricoprire tutti i possessori di carta di credito (indipendentemente dalla banca emittitrice della carta).

[www.swomm.info](http://www.swomm.info)



# QR-CODE E PAGAMENTI

In questo caso l'utente-cliente, attraverso internet, deve registrarsi, ad esempio, al servizio BEEMOV, comunicando il numero di carta di credito. In tal modo, attraverso il cellulare, il cliente-utente potrà acquistare il titolo di viaggio.

L'azienda TTE, nel caso in esempio, così come altre aziende di TPL italiane, potrà aderire al Consorzio "Movincom" il quale, fra l'altro, gestisce i parcheggi di diverse città fra le quali Trento.

Si potranno creare delle collaborazioni fra BEEMOV, MOVINCOME e CASSE RURALI TARENTINE, in modo da avere una piattaforma unica del servizio, che copra sia gli utenti correntisti sia quelli possessori delle diverse carte di credito.



**GRAZIE PER L'ATTENZIONE**

**GIANCARLO CREPALDI**  
**DIRETTORE GENERALE**  
**Trentino trasporti esercizio S.p.A.**

[www.swomm.info](http://www.swomm.info)

